



Contact



Antaris.nl



info@aquatec.fr



+31 (0) 514 596 270



Aquatec Industries
De Zwaan 28, Woudsend



Toonbeeld van
stijl & design

ANTARIS



Ontdek onze sloepen

Met ons diverse assortiment bieden wij u de perfecte sloep om stijlvol te varen. Laat u inspireren door onze passie voor kwaliteit en innovatie. En ervaar waarom Antaris synoniem staat voor een stijlvolle levensstijl op het water. Blader door deze brochure en ontdek ons ruime assortiment aan sloepen!

Stijlvol varen met Antaris

Inhoud

4

Over Antaris

8

Onze modellen

34

Van tekening tot product

38

Ontwerp uw Antaris

40

Duurzaamheid

41

Technische specificaties

42

Stalling en onderhoud

43

Showroom



Antaris Fifty5



Antaris Sixty6



Antaris Sixty7



Antaris Seventy5



Antaris Seventy7 Sport



Antaris Seventy7 Touring



Antaris Seventy7 Cabin



Antaris Connery 29



Antaris X

Toonbeeld van stijl en design

Een 100% Nederlands topproduct. Ontworpen volgens de nieuwste trends, gebouwd volgens de strengste normen en getest door gekwalificeerd personeel.

Innovatie

Bij ons draait alles om innovatie. Iedere dag. Van slimmer bouwen tot elektrische aandrijving. We ontwikkelen nieuwe, moderne modellen met strak en comfortabel design. Onze toewijding aan vakmanschap en klanttevredenheid maakt ons de voorkeurskeuze voor een stijlvolle levensstijl op het water.

Stijl en design

Onze sloepen stralen stijl en design uit. Ze hebben een modern, strak uiterlijk en zijn standaard rijk uitgerust. Vaart u Antaris, dan geniet u van een stijlvolle ervaring op het water.

100% Nederlands product

Wij bouwen onze sloepen volledig in eigen huis, geheel naar uw wensen. Het proces begint in de polyesterfabriek in Zwaag. Daarna gaan de casco's naar de werf in Woudsend voor assemblage. Wij bouwen de gekozen opties vakkundig in. Na een grondige test en schoonmaak is de boot klaar voor uw vaaravonturen.

“Wij bouwen de sloepen volledig in eigen huis”





“Onze **kinderen** zullen de **herinneringen** op het **water** nooit vergeten.”

Een gids door onze sloepen

Antaris combineert vakmanschap en innovatie om u een stijlvolle vaarervaring te bieden. Bent u op zoek naar een ontspannen dag op het water of een meerdaagse avontuurlijke tocht, onze sloepen voldoen aan al uw wensen!

Antaris Fifty5

Een ruime en stabiele sloep van 5,90 meter, ideaal voor 8 personen. Voor extra comfort zijn er opties zoals een koellade en een zonnebed.

Antaris Sixty6

Sinds 2012 populair door uitstekende vaareigenschappen en een stoer design. Met een lengte van 6,60 meter biedt deze sloep ruimte aan 14 personen.

Antaris Sixty7

Ervaar de nieuwe standaard in luxe en comfort met de Antaris Sixty7. Deze stijlvolle sloep combineert elegant design met ongeëvenaarde ruimte en biedt u een vaarervaring die u nooit zult vergeten.

Antaris Seventy5

De open spiegel met de flexibele rugsteun is een speelse toevoeging waardoor u eenvoudig een zonnebed creëert. Ontworpen om uitermate comfortabel te varen.

Antaris Seventy7 Sport

Deze sportieve tender is ideaal voor zowel ontspannen als snelle vaartochten. Met een lengte van 8,05 meter biedt deze sloep ruime zitplaatsen en heeft hij een stuurpositie in het midden.

Antaris Seventy7 Touring

Een grote en stabiele sloep met veel comfort, voorzien van een spiegeldeur voor toegang tot de gezellige rondzit. Inclusief een afsluitbare toiletruimte.

Antaris Seventy7 cabin

Een modern en sportief vormgegeven boot, voorzien van een ruime kuip en een afsluitbare kajuit. Deze kajuit biedt een rondzit, een comfortabel 2-persoonsbed, een kombuis en een toiletruimte. Het is de ideale boot voor optimaal comfort tijdens een verblijf van meerdere dagen.

Antaris Connery 29

De Antaris Connery 29 kajuitsloep vaart erg stabiel en koersvast, ongeacht de snelheid. Daardoor zijn grote vaargebieden aangenaam bereikbaar. Robuust en onweerstaanbaar: deze kajuitsloep is een hoogstandje, tot in de details.

Antaris X

Een stoer eigentijds design met een strak lijnenspel, een ruim en modern interieur, superieure vaareigenschappen en een hoogwaardige afwerking. Dit geeft deze zeewaardige Antaris X haar unieke uitstraling.

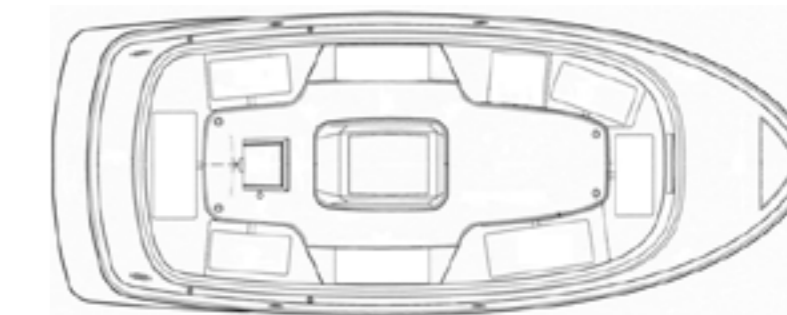


“Een combinatie van
stijl, stoer en ruimtelijk”



Antaris Fifty5

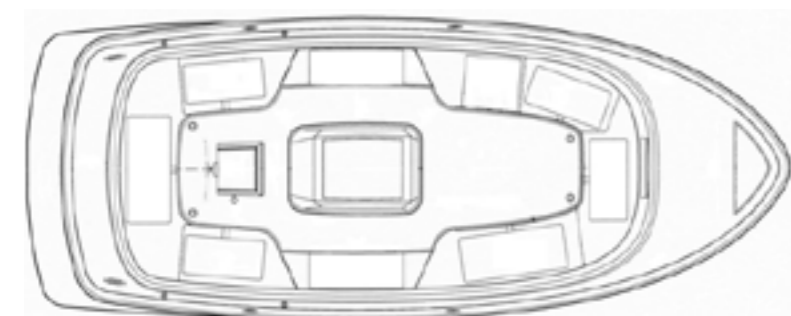
Voor échte waterliefhebbers biedt deze sloep het allerbeste. Het steile steven en de rubberen stootrand aan de zijkanten zijn typische kenmerken van dit model. Er is veel aandacht besteed aan het zitcomfort met hoge rugleuningen die zorgen voor een comfortabele zitpositie. Dankzij de combinatie van de diepe kuip en het hoge vrijboord is de Fifty5 ook veilig voor kinderen. De ruime rondzit aan de voorkant biedt voldoende ruimte om met meerdere mensen tegenover elkaar te zitten zonder elkaar in de weg te zitten. Onder de banken is er veel opbergruimte, en met het optionele zonnebed kunt u zelfs met twee personen overnachten.



Lengte:	5.90 m	CE categorie:	C-kustwateren
Breedte:	2.50 m	Motorisering:	12 t/m 33 pk dieselmotor of elektrisch
Diepgang:	0.60 m		
Doorvaarthoogte:	ca. 1.00 m		
Gewicht:	ca. 1.100 kg		
Aantal personen:	8		

Antaris Sixty6

De Antaris Sixty6 is een echte blikvanger en onderscheidt zich op het water door zijn moderne vormgeving. Met zijn steile steven, negatieve spiegel en brede romp heeft deze boot een eigentijdse uitstraling en biedt hij uitstekende stabiliteit en veel binnenruimte. De combinatie van een diepe kuip en een hoog vrijboord maakt de Sixty6 bovendien veilig voor kinderen tijdens het varen. Het onderwaterschip met geïntegreerd zwemplatform is zowel geschikt voor langzame als snelle vaartochten. Voor extra comfort is er een optionele koellade voor verfrissende drankjes, en onder alle banken is er ruime opbergruimte voor persoonlijke spullen.



Lengte: 6.60 m
Breedte: 2.60 m
Diepgang: 0.70 m
Doorvaarthoogte: ca. 1.10 m
Gewicht: ca. 1.200 kg
Aantal personen: 14

CE categorie: C-kustwateren
Motorisering: 16 t/m 110 pk
dieselmotor of
elektrisch

12 - ANTARIS



“Het gevoel dat ik krijg wanneer ik samen met mijn gezin op het water ben, is onbeschrijfelijk.”

“Ik **voel** de **vrijheid** van
het **samen** zijn op het
water”



“Vaar in stijl,
geniet in luxe”



Antaris Sixty7

Ervaar de vrijheid en het comfort van de Antaris Sixty7. Deze boot, met zijn open spiegel en sportieve ontwerp, biedt u de mogelijkheid om stijlvol het water op te gaan. Of u nu kiest voor elektrische aandrijving of een dieselmotor, de Sixty7 garandeert een stabiele en comfortabele vaart, zonder concessies te doen aan de luxe en kwaliteit die u van Antaris gewend bent.

De rondzit aan de achterkant is volledig aan te passen naar uw voorkeuren. Met het praktische systeem kunt u de rondzit eenvoudig omtoveren tot een comfortabel ligbed. Dankzij de vernieuwde open spiegel met geïntegreerd zwemplatform kunt u gemakkelijk aan boord komen. Laat de dagelijkse drukte achter u en geniet van de vrijheid die de Antaris Sixty7 biedt.



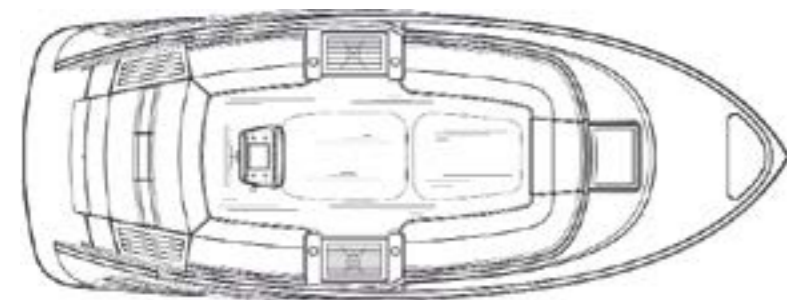
Lengte: 6.70 m
Breedte: 2.65 m
Diepgang: 0.75 m
Doorvaarthoogte: ca. 1.12 m
Gewicht: ca. 1.600 kg
Aantal personen: 12

CE categorie: C-kustwateren
Motorisering: 16 t/m 110 pk
dieselmotor of
elektrisch



Antaris Seventy5

De Antaris Seventy5 is met oog voor comfort ontworpen en biedt een uitmuntende vaarervaring, zowel met elektrische aandrijving als met een dieselmotor. Dankzij de extra ruimte onder de kuipvloer voor accu's is er bij de elektrische variant geen motorkist nodig. Het zonnebed kan met een eenvoudige handeling worden omgevormd tot een luxueus ligbed. De vernieuwde open spiegel, die is uitgerust met een geïntegreerd zwemplatform, maakt het eenvoudig om aan boord te komen. Zoals u van Antaris gewend bent, beschikt de Seventy5 over uitstekende vaareigenschappen.



Lengte: 7.50 m
Breedte: 2.85 m
Diepgang: 0.75 m
Doorvaarthoogte: ca. 1.18 m
Gewicht: ca. 1900 kg
Aantal personen: 10

CE categorie: C-kustwateren
Motorisering: 27 t/m 110 pk
dieselmotor of
elektrisch



“Na een drukke werkdag
genieten we van de rust
op het water.”

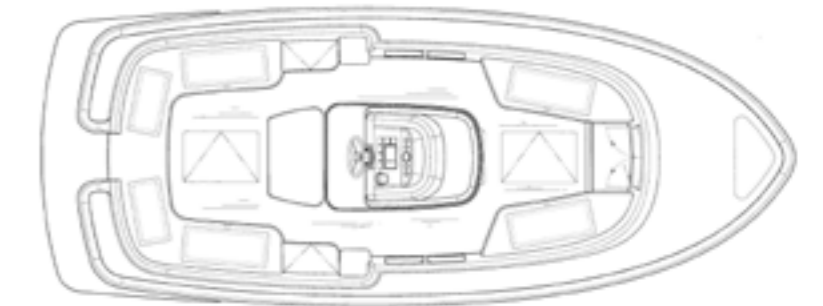


“Lekker een **weekend varen**, dan valt alles van me af”



Antaris Seventy7 Sport

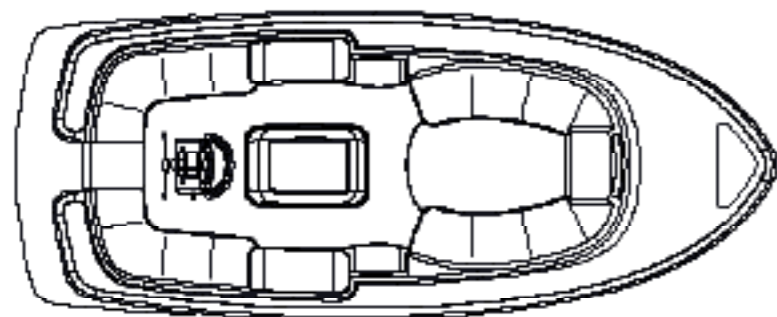
De Seventy7 Sport is een veelzijdige sportieve boot die zowel voor rustige als snelle vaart uitstekend geschikt is. Dankzij de afsluitbare doorgang in de spiegel heb je toegang tot het geïntegreerde zwempleateau, wat het in- en uitstappen vergemakkelijkt. De functionele rondzit voor en achter biedt comfort en kan omgebouwd worden tot vier slaappleatsen. Met een motorisering die leverbaar is tot en met 195 pk is de Seventy7 Sport ook ideaal voor wakeboarden en waterskiën. Kortom, deze boot is met recht een wolf in schaapskleren.



Lengte:	8.05 m	CE categorie:	C-kustwateren
Breedte:	3.25 m	Motorisering:	27 t/m 195 pk dieselmotor
Diepgang:	0.75 m		
Doorvaarthoogte:	ca. 1.50 m		
Gewicht:	ca. 2.750 kg		
Aantal personen:	20		

Antaris Seventy7 Touring

De Seventy7 Touring is een zeer ruime sloep, die uitblinkt in luxe en comfort. Deze grote en stabiele boot biedt tal van voorzieningen voor een ultieme vaarervaring. Een opvallend kenmerk is de afsluitbare doorgang in de spiegel, die toegang geeft tot de gezellige rondzit. In de punt van de boot is de toiletruimte netjes weggewerkt, wat standaard is bij de Seventy7 Touring. Daarnaast beschikt de sloep over een grote koellade, waarmee u eenvoudig al uw hapjes en drankjes de hele dag koel kunt houden. Onder de banken en in de kuipvloer bevinden zich royale opbergruimtes voor fenders, zwemvesten en andere spullen. Kortom, de Seventy7 Touring is perfect voor een dag op het water vol gemak en stijl.



Lengte:	8.05 m	CE categorie:	C-kustwateren
Breedte:	3.25 m	Motorisering:	27 t/m 195 pk
Diepgang:	0.75 m		dieselmotor of
Doorvaarthoogte:	ca. 1.50 m		elektromotor
Gewicht:	ca. 2.750 kg		
Aantal personen:	20		

24 - ANTARIS



“In luxe en stijl ontdekken wij
Amsterdam en omgeving.”

ANTARIS - 25



Antaris Seventy7 Cabin

De Antaris Seventy7 Cabin biedt de ideale oplossing voor wie onder alle omstandigheden droog wil varen. Deze ruime en comfortabele kajuitsloep beschikt over slaapplaatsen voor maximaal vier personen. Binnenin vindt u een volledig uitgeruste kajuit met een kombuis, voorzien van een spoelbak en ruime opbergglades, evenals een vaste toiletruimte. De gezellige rondzit kan eenvoudig worden omgebouwd tot een comfortabel tweepersoonsbed. Buiten geniet u van een royale kuip met veel opbergruimte en een doorgang naar het geïntegreerde zwemplateau. Deze robuuste weekender is verkrijgbaar met motorisering tot 195 pk, waardoor u er ook snel mee kunt varen.



Lengte: 8.05 m
Breedte: 3.25 m
Diepgang: 0.75 m
Doorvaarthoogte: ca. 2.30 m
Gewicht: ca. 3.250 kg
Aantal personen: 20

CE categorie: C-kustwateren
Motorisering: 27 t/m 195 pk
dieselmotor of
elektromotor

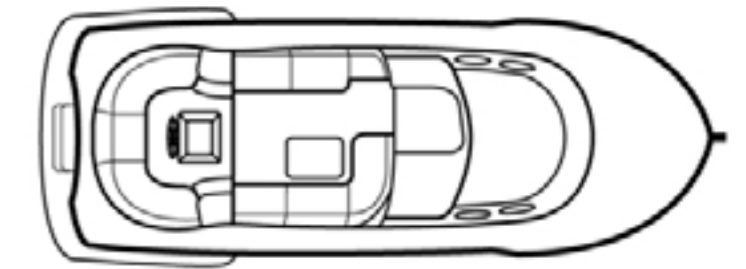


‘De **sloep** van mijn ouders is heel **veelzijdig**, ik kan er zelfs achter **wakeboarden!**’



Antaris Connery 29

De Antaris Connery 29 is de absolute droom als het gaat om functionele ruimte en oogstrelend design op het water. Of u nu een dag gaat varen of een lang weekend weg wilt, uw verblijf op het water was nog nooit zo comfortabel. Standaard uitgerust met 4 slaapplekken (optioneel tot 6), luxe kajuit en afsluitbare toiletruimte.

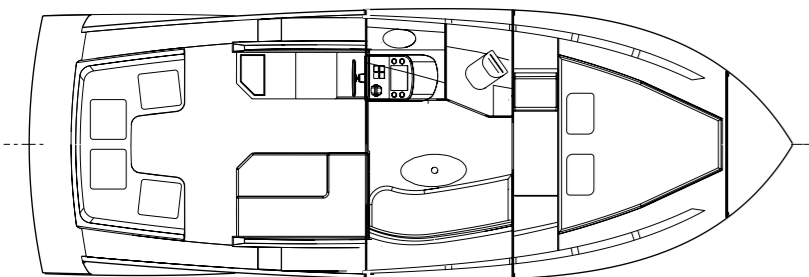


Lengte: 8.70 m
Breedte: 3.05 m
Diepgang: 0.75 m
Doorvaarthoogte: ca. 1.55 m
Gewicht: ca. 4.700 kg
Aantal personen: 10

CE categorie: C-kustwateren
Motorisering: 27 t/m 195 pk
dieselmotor

Antaris X

Een stoere eigentijdse kajuitboot met een lengte van 10.00 m, een breedte van 3.60 m en doorvaarthoogte van ca. 2.40 m. Te gebruiken als dag cruiser voor het hele gezin, maar ook uitermate geschikt voor een vakantie op het binnenwater of op zee. De overzichtelijke stuurpositie in de kuip biedt de kapitein een geweldig uitzicht over het water. De Antaris X beschikt standaard over 4 vaste slaappleatsen; voorin het schip een eigenaars hut met twee slaappleatsen en midscheeps twee slaappleatsen. In de kajuit is er een separate douche- en toiletruimte aanwezig. De toegepaste techniek in de Antaris X is state of the art en voldoet aan alle moderne eisen.



Lengte: 10,00 m
Breedte: 3.60 m
Diepgang: 0.75 m
Doorvaarthoogte: ca. 2,40 m
Gewicht: ca. 5.500 kg
Aantal personen: 10

CE categorie: B (zee)
Motorisering: 80 t/m 350 pk
dieselmotor



“Vrijheid en luxe,
verenigd op de golven.”

Van tekening tot product

Rond de tekentafel

Een nieuw model van Antaris ontstaat niet in enkele weken. Er gaat veel tijd en voorbereiding aan vooraf. Het begint met een gesprek tussen onze verkopers en het productieteam. Het verkoopteam begrijpt de klantvraag als geen ander. Ze brengen dagelijks de wensen van onze klanten in kaart.

Vervolgens worden de ideeën uitgewisseld met het ontwerpbureau, een team van ervaren scheepsarchitecten. Hier bespreken we de wensen en ideeën. Dit leidt tot een eerste ruwe schets. Na verschillende sessies en aanpassingen met alle betrokkenen, wordt het definitieve ontwerp in 3D gerealiseerd.

Productie van het casco

Deze 3D ontwerpen dienen als basis voor het maken van een moeder model. De maatvoering van deze plug komt overeen met de 3D tekeningen van de ontwerper. Vervolgens wordt van deze plug de mal gemaakt. Zodra de mal gereed is, kan het eerste

casco geproduceerd worden in de polyester fabriek in Zwaag. De mal wordt eerst bedekt met een laag gelcoat en daarna met verschillende lagen polyester. Het polyester wordt laag voor laag opgespoten en uitgerold met de hand om de lucht eruit te drukken. Zodra dit voldoende is uitgehard, worden de mal en het casco van elkaar gescheiden en gereedgemaakt voor transport naar Woudsend.

Assemblage in Woudsend

De romp en het dek worden apart van elkaar geassembleerd. Het dek wordt voorzien van de gekozen accessoires. Het kunstteak wordt vergelijmd, speakers aangesloten en de verlichting geïnstalleerd. De romp wordt voorzien van de nodige techniek. Voorbeelden hiervan zijn: de aandrijving (diesel of elektrisch), verschillende tanks en de bekabeling. Daarna worden de romp en dek verlijmd en worden de laatste onderdelen gemonteerd. Vervolgens is de boot gereed om getest te worden door onze vakmensen. Tot slot wordt de boot schoongemaakt, klaar om samen met u geweldige avonturen te beleven op het water!





“Heerlijk door **Amsterdam varen** op een mooie zondagmiddag.”

Ontwerp uw Antaris

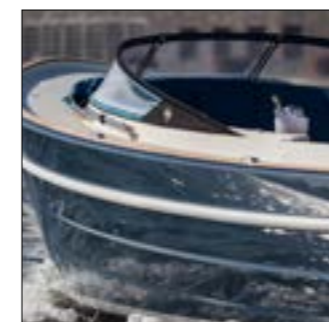
Bij Antaris draait alles om een stijlvolle levensstijl en elegantie op het water. Ons merk veroverd harten en spreekt tot de verbeelding met een uitgebreid assortiment sloepen en kajuitboten. Ontwerp uw eigen Antaris die perfect aansluit bij uw elegante levensstijl op onze website!



* Bovenstaande kleuren geven een beeld van de verschillende RAL kleuren. Kleuren in de brochure kunnen afwijken van de daadwerkelijke kleur. Vraag altijd bij de werf/dealer naar voorbeelden.

Uw sloep samenstellen

Onze sloepen zijn standaard bijzonder comfortabel uitgerust. U kunt uw droomboot volledig naar wens samenstellen met een breed scala aan accessoires. Zo kunt u bijvoorbeeld kiezen voor een vloer van kunstteak of teakline (kunststof). Daarnaast is er een uitgebreid aanbod van (elektro)motoren. Voor een overzicht van alle mogelijkheden kunt u de configurator op onze website www.antaris.nl raadplegen. U bent ook van harte welkom om de verschillende opties persoonlijk te bespreken. Op deze pagina vindt u enkele voorbeelden van optionele accessoires.



Sportkap: Een praktische windvanger met een sportieve uitstraling



Biminitop: De biminitop biedt u optimale bescherming tegen de zon



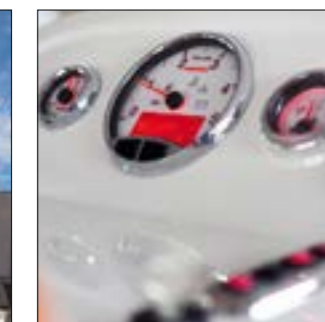
rvs zwemtrap: Volledig weg te werken in het geïntegreerde zwemplatform



Koellade: Diverse modellen met verschillende mogelijkheden leverbaar



RVS Handgreep: Functionele handgreep, gemonteerd aan stuurconsole



Losse klokken: Een luxe uitstraling met 3 of 5 losse klokken



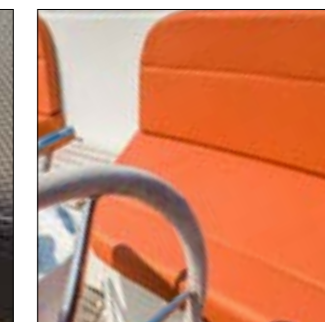
Standaard stoffering: voorzien van knopen en bies



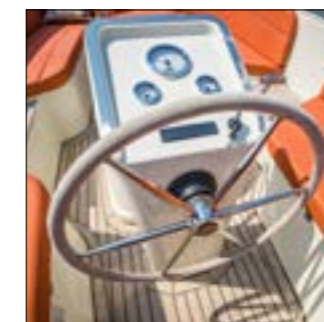
Luxe bekleding: Diamonds, Silverguard of Lederlook



Dubbel stiksel: in plaats van een bies



Trekstroken: in plaats van knopen



Luxe stuurwiel: Beschikbaar in div. maten en materialen (rvs, teak of leer)



Kuipvloer: Kunstteak of Teakline (kunststof) in div. kleuren leverbaar



KuipverlichtingLED: Praktisch en gezellig, in verschillende kleuren leverbaar



Zwaluwnesten: Functionele opbergruimte, eventueel met LED verlichting

Duurzaamheid

Elektrisch varen

Aquatec Industries heeft in samenwerking met Waterworld Electronics een duurzame, betrouwbare en betaalbare optie ontwikkeld voor elektrisch varen. Veel Antaris sloepen kunnen nu worden uitgerust met een elektrische aandrijving. U kunt kiezen voor een Waterworld aandrijving van 7,5 kW tot 15 kW, geheel afgestemd op uw wensen. Onze focus ligt op innovatie, comfort en ontspanning, zodat we u een prachtige vaarervaring kunnen bieden!

Duurzaamheid bij Aquatec

Bij Aquatec geven we duurzaamheid de hoogste prioriteit. We maken onze sloepen steeds duurzamer door alle teakhouten vloeren te vervangen door kunstteak. Dit is zowel duurzamer als onderhoudsvriendelijker. Veel Antaris sloepen zijn ook beschikbaar met elektrische aandrijving.

In Woudsend maken we onze locatie steeds milieuvriendelijker. We centraliseren alle activiteiten, zoals productie, onderhoud en winterstalling, wat transportkosten flink vermindert. We hebben zonnepanelen geïnstalleerd op de nieuwe winterstallingsloods, zodat we de opgewekte energie direct gebruiken voor de productie van sloepen.



Technische specificaties

TYPE SLOEP	FIFTY5	SIXTY6	SIXTY7	SEVENTY5	SEVENTY7 SPORT	SEVENTY7 TOURING	SEVENTY7 CABIN	CONNERY 29	ANTARIS X
Lengte	5.90 m	6.60 m	6.70 m	7.50 m	8.05 m	8.05 m	8.05 m	8.70 m	10.00 m
Breedte	2.50 m	2.60 m	2.65 m	2.85 m	3.25 m	3.25 m	3.25 m	3.05 m	3.60 m
Diepgang	ca. 0.60 m	ca. 0.70 m	ca. 0.75 m	ca. 0.75 m	ca. 0.75 m	ca. 0.75 m	ca. 0.75 m	ca. 0.75 m	ca. 0.75 m
Doorvaarthoogte	ca. 1.00 m	ca. 1.10 m	ca. 1.12 m	ca. 1,18 m	ca. 1.50 m	ca. 1.50 m	ca. 2.30 m	ca. 1.55 m	ca. 2.40 m
Gewicht	ca. 1.100 kg	ca. 1.200 kg	ca. 1.600 kg	ca. 1900 kg	ca. 2.750 kg	ca. 2.750 kg	ca. 3.250 kg	ca. 4.700 kg	ca. 5.500 kg
Sanitair	optioneel	optioneel	optioneel	standaard	standaard	standaard	standaard	standaard	standaard
Koelfaciliteit	optioneel	optioneel	optioneel	optioneel	standaard	standaard	standaard	standaard	standaard
Kookfaciliteit	nvt	nvt	optioneel	nvt	optioneel	optioneel	standaard	standaard	standaard
Waterfaciliteit	nvt	nvt	optioneel	optioneel	optioneel	optioneel	standaard	standaard	standaard
Slaapplaatsen	2	2	2	2	2 + 2	2	2 + 2	4	4
Motor	12-33 pk	16-80 pk	16-110 pk	27-110 pk	27-195 pk	27-195 pk	27-195 pk	27-195 pk	80-350 pk
Elektro	7.5 Kw	10.0 Kw	10.0 Kw	10.0 -15.0 Kw	15 Kw	15.0 Kw	15.0 Kw	nvt	nvt
Tank inhoud	42-55 L	42-70 L	42-70 L	100 L	120 L	120 L	120 L	110-180 L	2x 250 L
CE categorie	C	C	C	C	C	C	C	C	B

Stalling en onderhoud

Winterstalling

Aquatec Industries biedt een complete winterstalling voor uw schip. In onze vorstvrije opslag staat uw schip veilig en droog. We verzorgen alles: van aankoop tot onderhoud, uitgevoerd door onze ervaren vakmensen. Goede winterbescherming is essentieel voor uw schip. Zo behoudt het beter zijn waarde en bespaart u op onderhoudskosten.

Onderhoud

We hebben alle kennis en expertise om u volledig te ontzorgen. We bieden de service om uw schip overdekt en vorstvrij te stallen, en verzorgen ook het winteronderhoud. U hoeft zich geen zorgen te maken over onderhoud, reparaties, schilderwerk of een poetsbeurt. Wij regelen het voor u, zodat u het nieuwe vaarseizoen met een schoon en goed onderhouden schip nieuwe vaaravonturen kunt beleven.

Allesvoorwsloep.nl

Je kunt ook zelf een deel van het onderhoud uitvoeren. Onderdelen zoals een brandstoffilter, oliefilter of impeller zijn eenvoudig online te bestellen. In onze webshop, www.allesvoorwsloep.nl, vindt u naast deze onderdelen een uitgebreid assortiment merk-specifieke bootonderdelen, accessoires en schoonmaakmiddelen.



Showroom

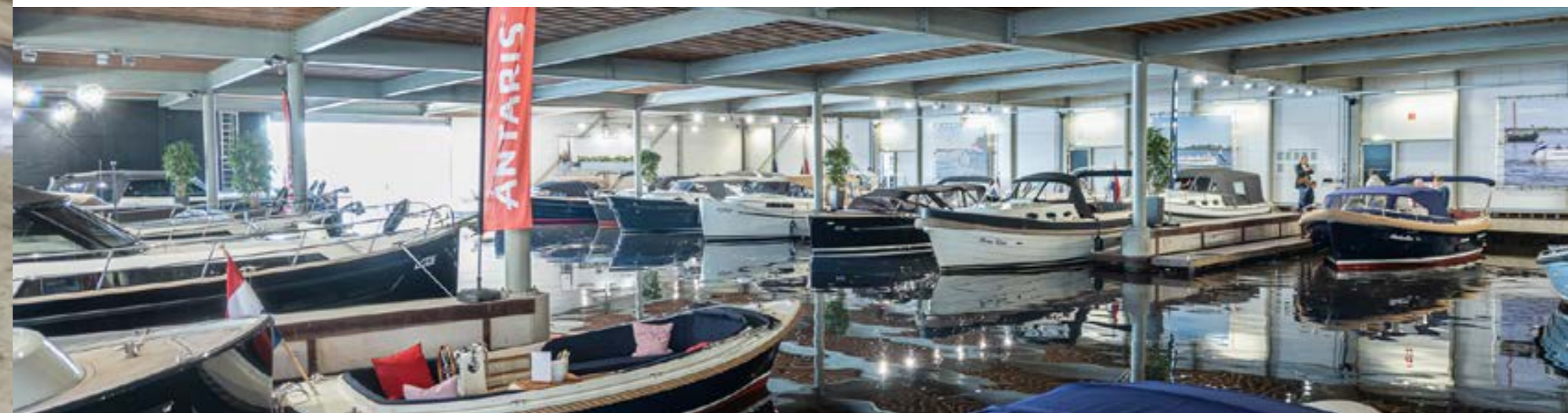
Bij Aquatec Industries presenteren we met trots onze drie sloepenmerken - Antaris, Maril en Makma - in onze ruime indoor showroom van 1.500 m² in het Friese Woudsend. In deze overdekte haven kunt u het hele jaar door onze sloepen bezichtigen. Daarnaast is het mogelijk om op afspraak een proefvaart te maken. U bent van harte welkom!

Aquatec Industries

De Zwaan 28
8551 RK Woudsend
0514 - 59 62 70
info@aquatec.frl
www.Antarisboats.com

Openingstijden:

Ma t/m za 9.00 – 17.00
Zondag gesloten



Antaris dealers

Antaris beschikt naast haar eigen verkoophaven ook over een uitgebreid netwerk van dealers door het hele land. Deze zorgvuldig geselecteerde bedrijven bieden de sloepen van Antaris aan en geven u alle benodigde informatie. Voor een overzicht van onze dealers buiten Nederland kunt u terecht op: Antarisboats.com/antaris-dealers.

Peek Watersport

Diemerzeedijk 35
1095 KK Amsterdam
www.Peekwatersport.nl

Klop Watersport

Rivierijk 27A
3372 BG Hardinxveld-Giessendam
www.Klopwatersport.nl

Bomert Watersport

Beulaukerweg 153
8355 AG Giethoorn
www.Bomert.nl

Jachthaven Poelgeest

Hugo de Vrieslaan 1
2341 NT Oegstgeest
www.Poelgeest.nl