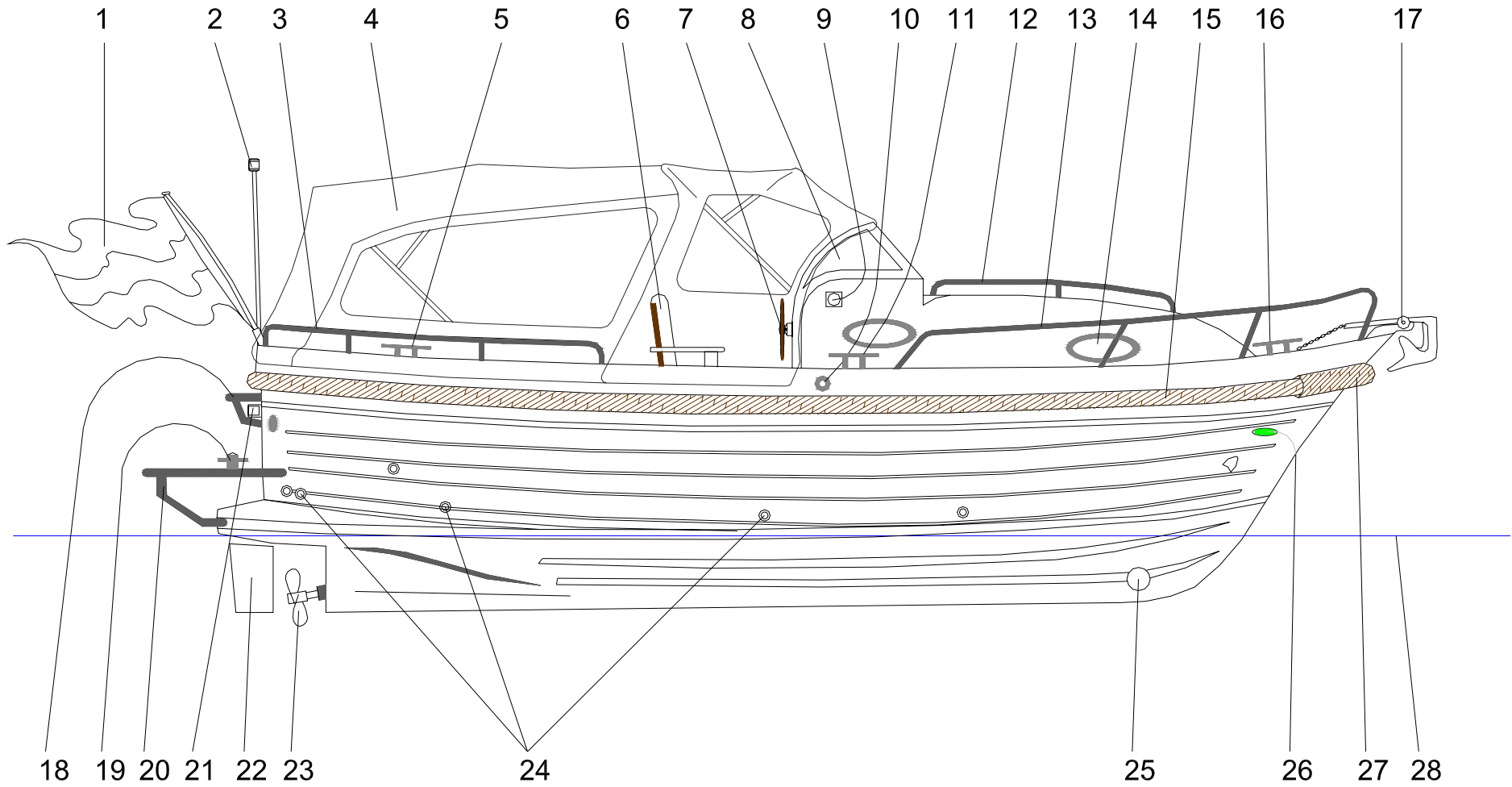


Zijaanzicht

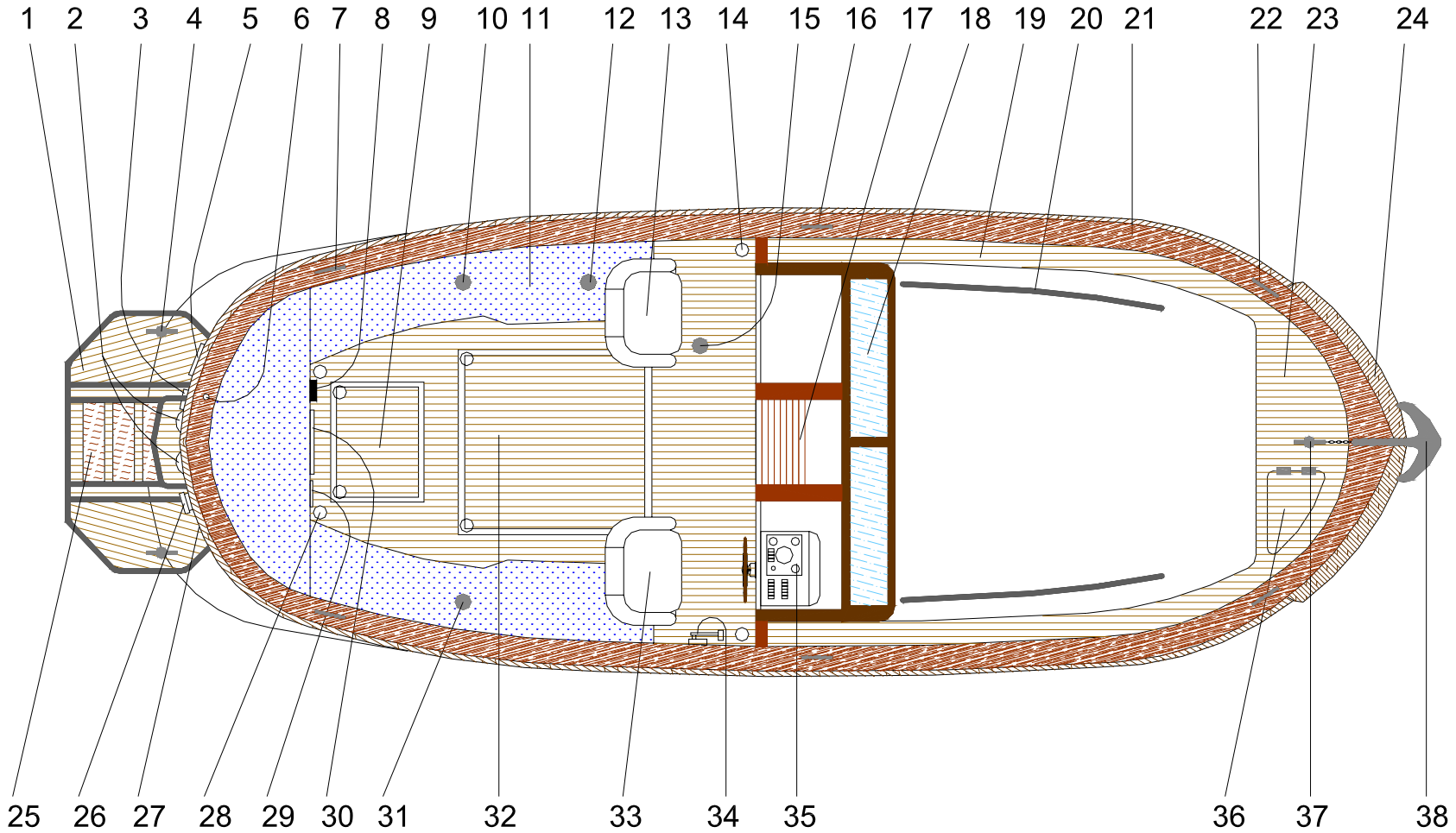
1. Vlag met vlaggenstok
2. Demontabel ankerlicht
3. Railing achterdek
4. Cabriokap, deelbaar, met doorlopend hoge tent (uitneembare zij- en achterwanden)
5. Kikkers achterdek
6. Stuurstoel
7. Stuurstand en dashboard
8. Klapbaar windscherm
9. Hoorn
10. Kuipwaterafvoer gangboord
11. Kikkers midscheeps
12. Railing kajuitdak
13. Railing gangboord en voordek
14. Patrijspooten
15. Kabelaring
16. Kikkers voordek
17. Ankerrol, anker en ankerlijn
18. Opstap vanaf zwemplateau
19. Bolders op het zwemplateau
20. Zwemplateau met neerklapbare zwemtrap
21. Heklicht
22. Roerblad
23. Schroef
24. Huiddoorvoeren van de kuipwaterafvoeren
25. Boegschroef
26. Boordverlichting (bakboord idem)
27. Kopleguaan
28. Waterlijn



De exacte montageplek kan afwijken van de getoonde tekening.

Dekplan

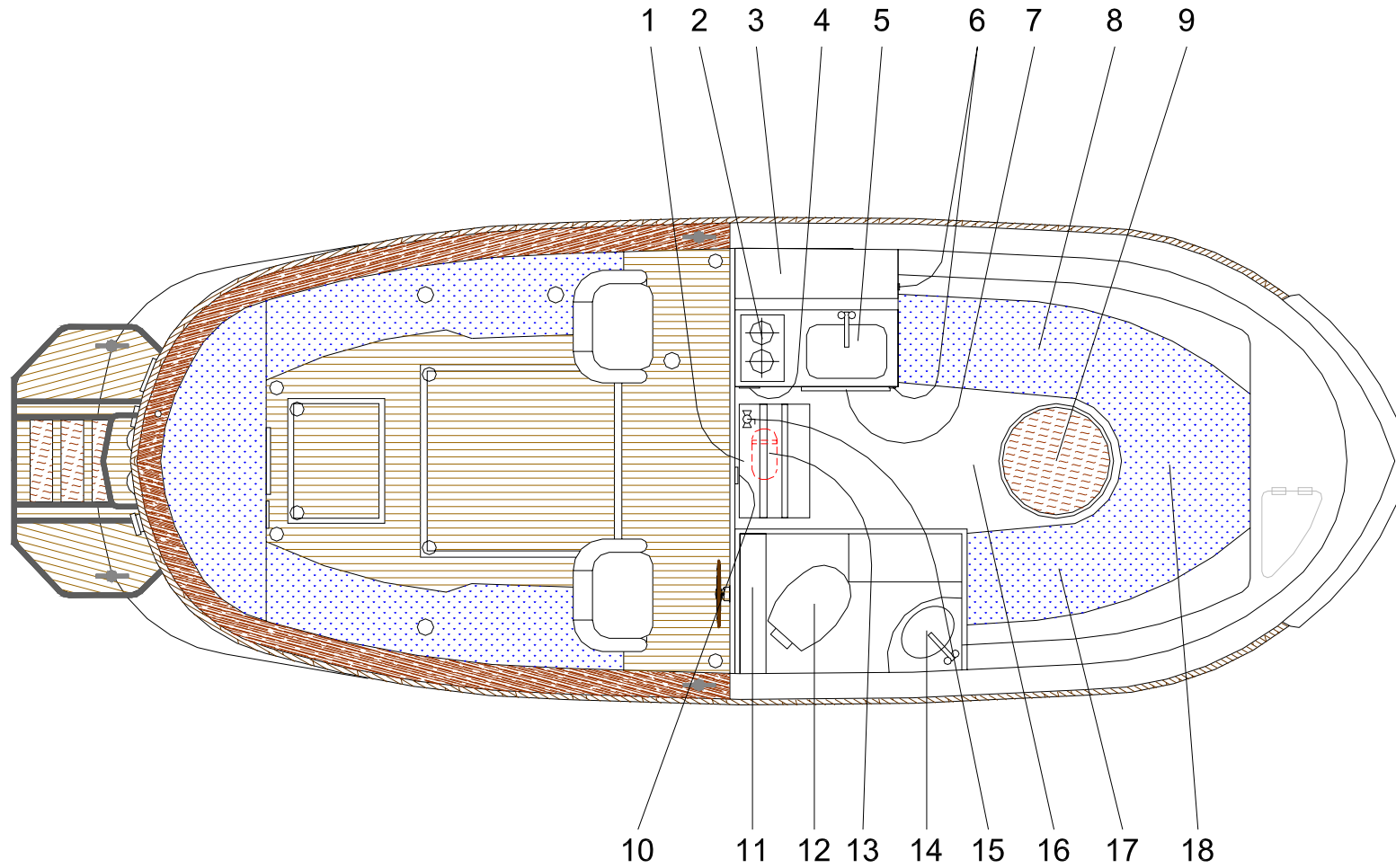
1. Zwemplateau
2. Ventilatieschelpen (alleen bij een motorvermogen van meer dan 120 kW)
3. Uitlaat motor (onder zwemplateau)
4. Bolders op het zwemplateau
5. Hekdouche
6. Aansluiting voor ankerlicht
7. Kikkers achterdek
8. Handbilgepomp
9. Kuipluik, toegang tot o.a. roerkoning
10. Brandstofvulopening
11. Kuipbank met bergruimtes (s.b. idem)
12. Drinkwatervulopening
13. Kuipstoel
14. Kuipwaterafvoer (stuurboord idem)
15. 'Waste' vuilwaterafzuigopening (afwijkende locatie: op de achterste kuipbank aan stuurboordzijde)
16. Kikkers midscheeps (stuurboord idem)
17. Schuifdeur (in/uitgang kajuit)
18. Klapbaar windscherm
19. Gangboord
20. Railing kajuitdak
21. Mahonie kuiprand en potdeksel
22. Kikkers voordek (b.b. en s.b.)
23. Voordek
24. Kopleguaan
25. Neerklapbare zwemtrap
26. Walstroomaansluiting
27. CIN-code (onder de kabelaring)
28. Kuipwaterafvoer (b.b. idem, tevens bij de kuipluiken)
29. Hoofdschakelaars
30. Gasbun
31. Brandstofvulopening
32. Motorluik
33. Stuurstoel
34. Gashendel motor
35. Dashboard
36. Ankerluik
37. Bolder voordek voor bevestiging ankerlijn
38. Ankerrol en anker



De exacte montageplek kan afwijken van de getoonde tekening.

Interieurplan

1. In/uitgang kajuit
2. Gaskooktoestel
3. Kombuiskastje
4. Hoofdschakelpaneel
5. Kombuis met spoelbak en kraan
6. 12 Volt stopcontact
7. Koelkast
8. Bank / bergruimte
9. Tafel / Dinette
10. Blusopening motorruimte onder de trap (alleen bij een motorvermogen van minder dan 120 kW)
11. Kast met toegang tot dashboard apparatuur en tandwielkast stuurinstallatie
12. Elektrisch toilet
13. Onder de trap een brandblusser
14. Toiletruimte met wastafel
15. Afsluiter brandstofvoeder naar de motor (onder de trap in de kajuit)
16. Kajuit
17. Bank / bergruimte voor veiligheidsmiddelen aan boord, zoals reddingsvlot, reddingsvesten, reddingsboei(en) en verbandtrommel
18. Onder zitting toegang tot boegschroef



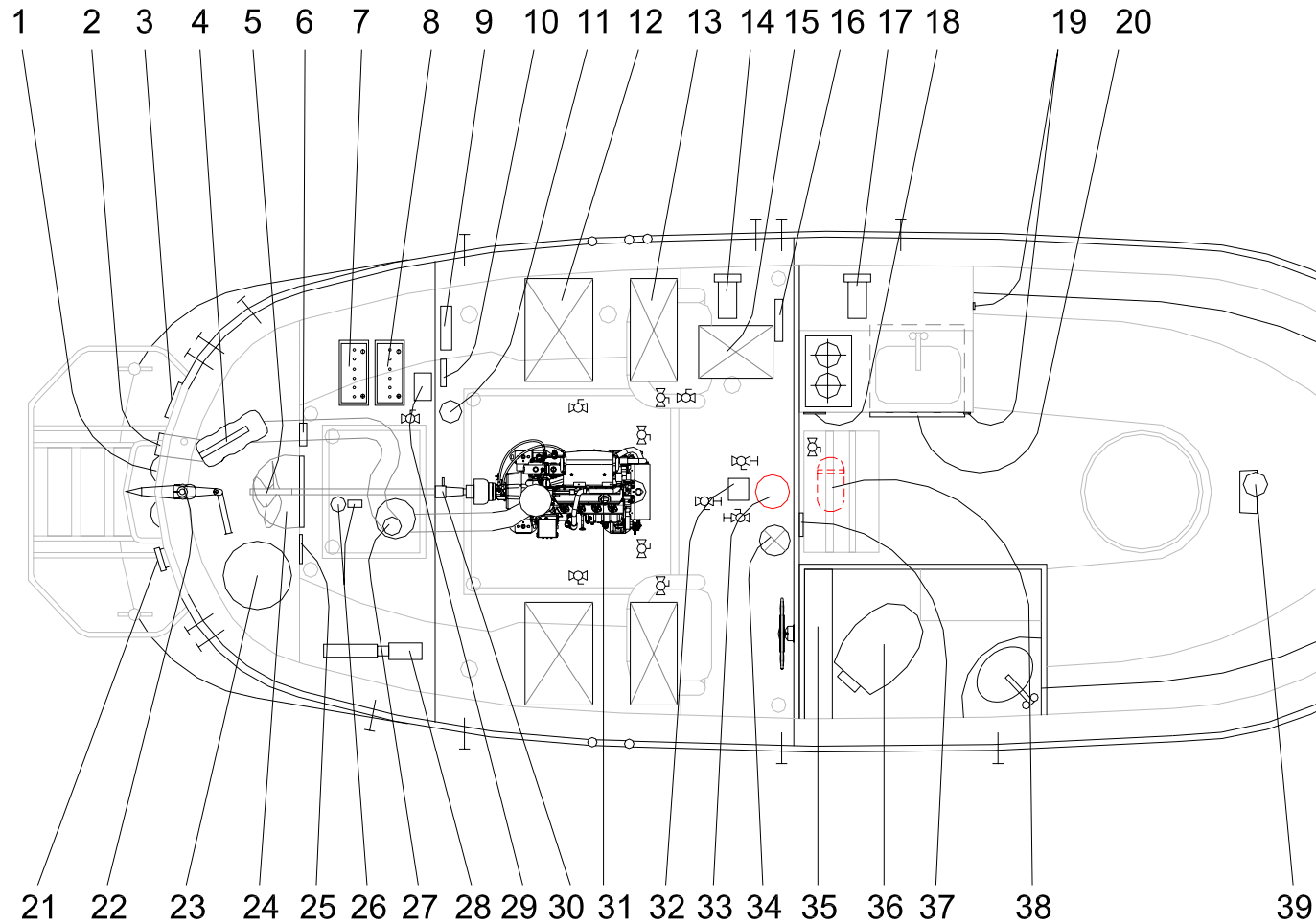
De exacte montageplek kan afwijken van de getoonde tekening.

Indeling techniek

1. Ventilatieschelpen (alleen bij een motorvermogen van meer dan 120 kW)
2. Uitlaat motor onder het zwemplateau, boven de waterlijn
3. Hekdouche (op spiegel)
4. Zwanenhals en uitlaatdemper
5. Schroefasinstallatie
6. Handbilgepomp (in kuipbank)
7. Startaccu
8. Serviceaccu
9. Automatische acculader
10. Scheidingsdiode
11. Waterafscheider / groffilter
12. Brandstoftank (s.b. idem)
13. Drinkwatertank (s.b. idem)
14. Vuilwaterpomp
15. Vuilwatertank
16. Geurfilter vuilwatertank
17. Drinkwaterpomp (onder kombuis)
18. Hoofdschakelpaneel (incl. automatische zekeringen)
19. 12 Volt stopcontacten
20. Koelkast
21. Walstroomaansluiting
22. Roerinstallatie
23. Boiler
24. Gasbun (in kuipbank)
25. Hoofdschakelaars
26. Elektrische bilgepomp met vlotter
27. Waterlock
28. Verwarmingsunit
29. Aardlekschakelaar 230 Volt walstroom en boiler
30. Schroefasafdichting / aanvoer schroefassmering
31. Motor
32. Automatische bilgepomp
33. Brandblusinstallatie motorruimte (alleen bij een motorvermogen van meer dan 120 kW)
34. Wierbak motor
35. Kast met toegang tot dashboard apparatuur en tandwielkast stuurinstallatie (in toiletruimte)
36. Elektrisch toilet
37. Blusopening motorruimte onder de trap (alleen bij een motorvermogen van minder dan 120 kW)
38. Onder de trap een brandblusser
39. Boegschroef

Voor de benaming van de afsluiters, huiddoorvoeren en hoofdschakelaars zie hoofdstuk 3.6

Indeling techniek



De exacte montageplek kan afwijken van de getoonde tekening.

Afsluiters, huiddoorvoeren en hoofdschakelaars

Huiddoorvoeren boven de waterlijn:

1. Kuipwaterafvoer
2. Kuipwaterafvoer, ook vanuit kuipbanken
3. Afvoer handbilgepomp
4. Kuipwaterafvoer, ook vanuit kuipbanken
5. Kuipwaterafvoer
6. Afvoer automatische bilgepomp
7. Afvoer spoelbak kombuis
8. Uitlaat motor
9. Afvoer elektrische bilgepomp
10. Afvoer wasbak toiletruimte
11. Afvoer water uit ankerbak

Huiddoorvoeren en afsluiters onder de waterlijn:

12. Afvoer vuilwaterpomp
13. Aanvoer vaarwater voor schroeffassmering
14. Aanvoer vaarwater voor toilet
15. Aanvoer vaarwater voor motorkoeling

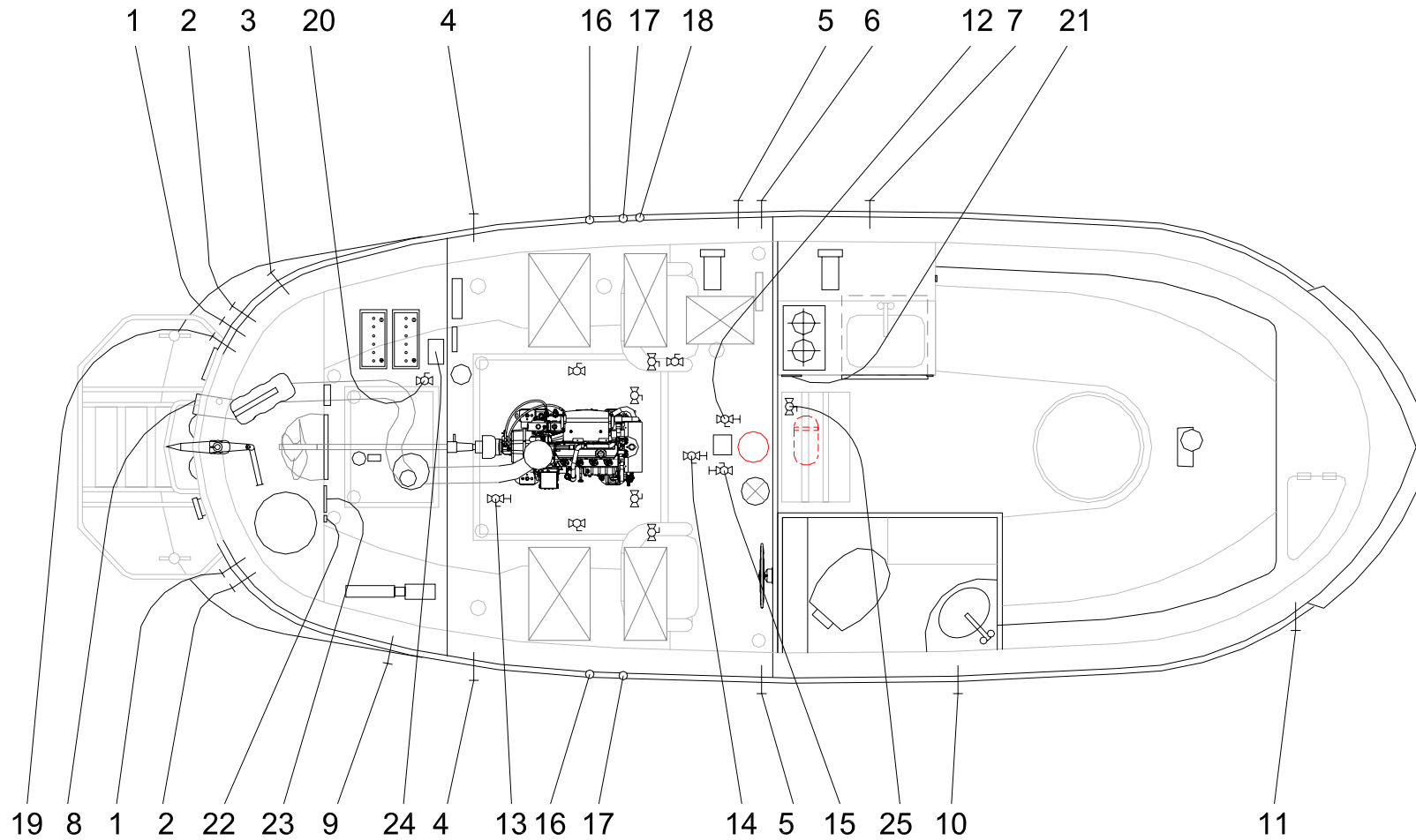
Ontluchtingsopeningen boven de waterlijn

16. Ontluchting brandstoftank
17. Ontluchting drinkwatertank
18. Ontluchting vuilwatertank
19. Ontluchting gasbun

Hoofdschakelaars en afsluiters:

20. Afsluiter gastoevoer (onder het achterste luik in de kuip)
21. Hoofdschakelpaneel met automatische zekeringen
22. Hoofdschakelaar boegschroef (kleine rode schakelaar)
23. Hoofdschakelaars accu's
24. Aardlekschakelaar 230 Volt walstroom en boiler
25. Afsluiter brandstoftoevoer naar de motor (onder de trap in de kajuit)

Afsluiters, huiddoorvoeren en hoofdschakelaars



De exacte montageplek kan afwijken van de getoonde tekening.